

ภาคผนวก ค

เอกสารประกอบการปฏิบัติตาม  
มาตรการติดตามตรวจสอบผลกระทบสิ่งแวดล้อม

## ภาคผนวก ค.1

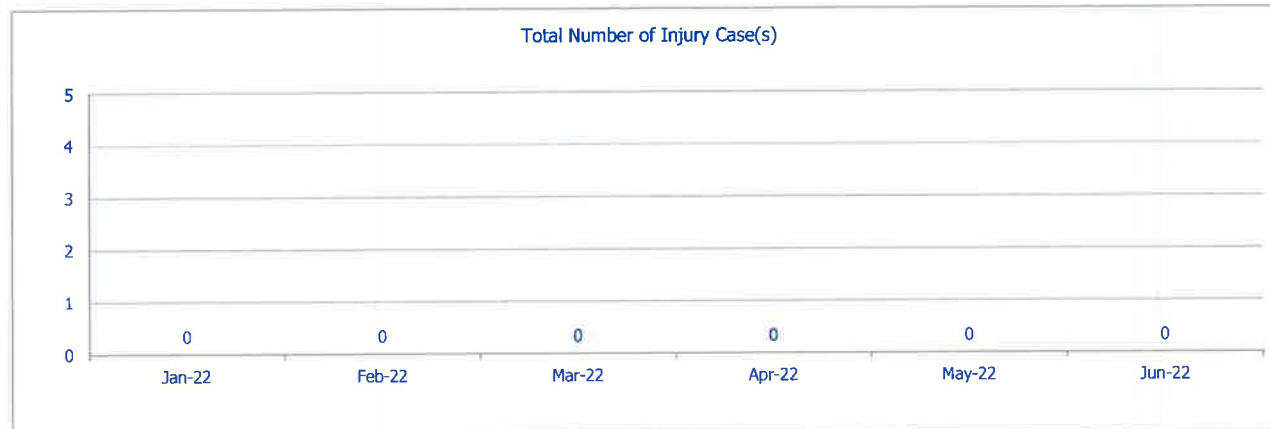
---

เอกสารบันทึกสถิติอุบัติเหตุ  
ระหว่างเดือนมกราคม ถึงมิถุนายน พ.ศ.2565

## Number of Injury Case(s) 2022

[Back to First Page](#)

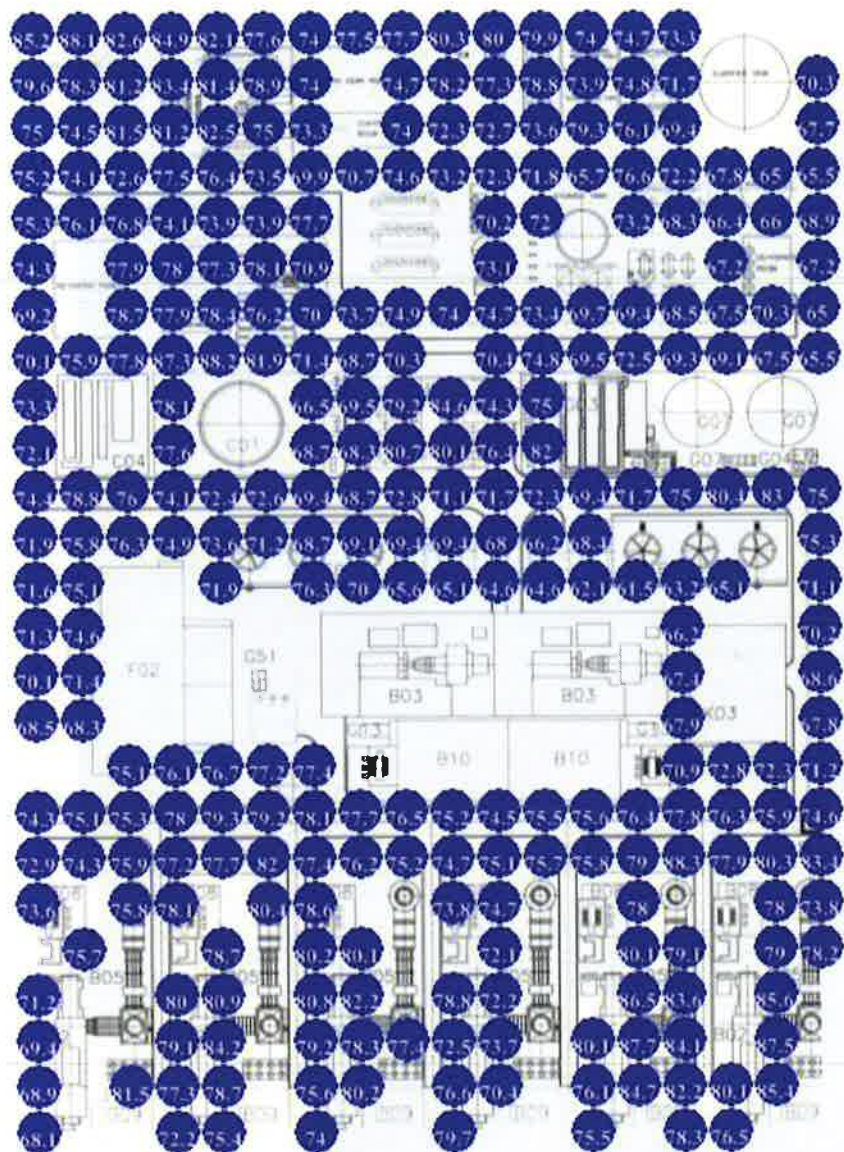

Number of Injury Case(s)	Case(s)												YTD
	Jan-22	Feb-22	Mar-22	Apr-22	May-22	Jun-22	Jul-22	Aug-22	Sep-22	Oct-22	Nov-22	Dec-22	
Fatalities	0	0	0	0	0	0							0
Disabilities	0	0	0	0	0	0							0
Lost time accident	0	0	0	0	0	0							0
Restricted work	0	0	0	0	0	0							0
Medical treatment	0	0	0	0	0	0							0
First aid	0	0	0	0	0	0							0
Total Number of Injury Case(s)	0	0	0	0	0	0							0



**ภาคผนวก ค.2**

---

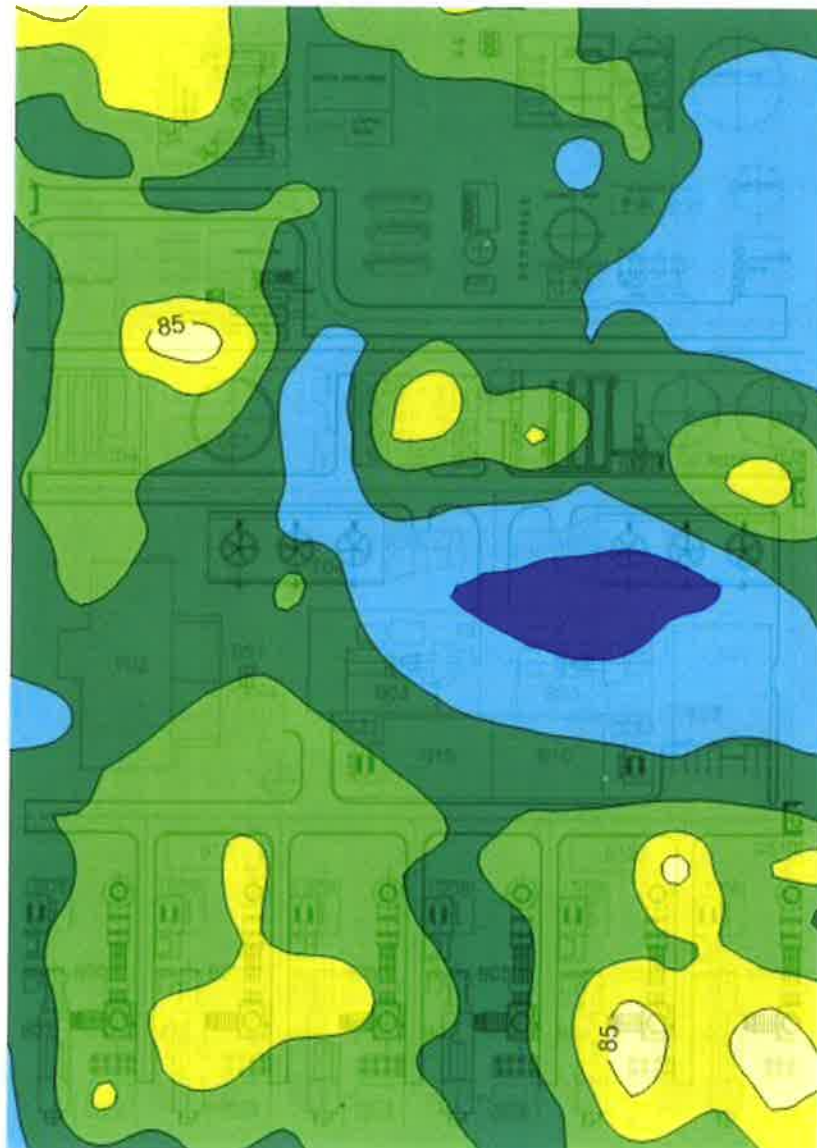
**ผลการจัดทำ Noise Contour Map ประจำปี พ.ศ.2562**



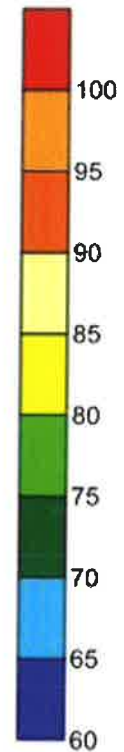
ตัวเลขใน  หมายถึง ระดับเสียง มีหน่วยเป็น เดซิเบลเอ

**รูปที่ 2** ผลการตรวจวัดระดับเสียงภายในสถานประกอบการ  
โรงไฟฟ้าพลังความร้อนร่วมและหน่วยเสริมการผลิต (Utility Plant)  
บริษัท โกลว์ พลังงาน จำกัด (มหาชน)





ระดับเสียง  
(เดซิเบลเอ)



รูปที่ 3 เส้นแสดงระดับเสียง (Noise Contour) ภายในสถานประกอบการ  
โรงไฟฟ้าพลัง ความร้อนร่วมและหน่วยเสริมการผลิต (Utility Plant)  
บริษัท โกลว์ พลังงาน จำกัด (มหาชน)



ภาคผนวก ค.3

---

ผลการสำรวจสภาพเศรษฐกิจและสังคม ประจำปี พ.ศ.2564

บริษัท โกลด์ พลังงาน จำกัด (มหาชน)

© 2001 Blackwell Science Ltd, *Journal of Internal Medicine* 250: 399–406



ATTACHED FILE(S)

Page 10 of 10

[illegible]

[illegible]

[illegible]



[illegible]

[illegible]

[illegible]

[illegible]



© 2021 The Author(s). Published by John Wiley & Sons Ltd

ตารางที่ ก.3-1 (ต่อ)

ประเด็นที่ศึกษา	ผลการดำเนินงาน		กลยุทธ์		แผนปฏิบัติการ		มาตรการ		การติดตาม		การประเมินผล		การรายงานผล		การสรุปผล		การนำผลไปใช้		การติดตาม		การประเมินผล		การรายงานผล		การสรุปผล		การนำผลไปใช้		การติดตาม		การประเมินผล		การรายงานผล		การสรุปผล		การนำผลไปใช้													
	จำนวน (คน)	ร้อยละ (%)	จำนวน (คน)	ร้อยละ (%)	จำนวน (คน)	ร้อยละ (%)	จำนวน (คน)	ร้อยละ (%)	จำนวน (คน)	ร้อยละ (%)	จำนวน (คน)	ร้อยละ (%)	จำนวน (คน)	ร้อยละ (%)	จำนวน (คน)	ร้อยละ (%)	จำนวน (คน)	ร้อยละ (%)	จำนวน (คน)	ร้อยละ (%)	จำนวน (คน)	ร้อยละ (%)	จำนวน (คน)	ร้อยละ (%)	จำนวน (คน)	ร้อยละ (%)	จำนวน (คน)	ร้อยละ (%)	จำนวน (คน)	ร้อยละ (%)	จำนวน (คน)	ร้อยละ (%)	จำนวน (คน)	ร้อยละ (%)	จำนวน (คน)	ร้อยละ (%)	จำนวน (คน)	ร้อยละ (%)	จำนวน (คน)	ร้อยละ (%)										
ด้านวิชาการ	52	100.0	35	100.0	74	100.0	197	100.0	27	100.0	78	100.0	109	100.0	18	100.0	11	100.0	20	100.0	9	100.0	11	100.0	13	100.0	15	100.0	58	100.0	27	100.0	11	100.0	37	100.0	22	100.0	20	100.0	913	100.0								
11. โครงการสนับสนุนบุคลากรในการพัฒนาระบบงานด้านวิชาการ	28	53.8	11	31.4	42	56.8	96	48.7	14	51.9	37	47.4	59	54.1	7	38.9	5	27.3	8	72.7	7	35.0	8	85.9	9	81.8	5	38.5	8	53.3	33	56.9	9	33.3	2	18.2	7	18.9	10	45.5	9	45.0	8	40.0	4	44.4	10	45.5	436	47.8
- วิทยากร	24	46.2	24	68.6	32	43.2	101	51.3	13	48.1	41	52.6	50	45.9	11	61.1	13	72.2	3	27.3	13	65.6	1	11.1	2	18.2	8	61.5	7	46.7	25	43.1	18	66.7	9	81.8	30	81.1	12	54.5	11	55.0	12	60.0	5	55.6	12	54.5	477	52.2
- ไม่วิทยากร	52	100.0	35	100.0	74	100.0	197	100.0	27	100.0	78	100.0	109	100.0	18	100.0	18	100.0	11	100.0	20	100.0	9	100.0	11	100.0	13	100.0	15	100.0	58	100.0	27	100.0	11	100.0	37	100.0	22	100.0	20	100.0	913	100.0						
- คัดเลือก	52	100.0	35	100.0	74	100.0	197	100.0	27	100.0	78	100.0	109	100.0	18	100.0	18	100.0	11	100.0	20	100.0	9	100.0	11	100.0	13	100.0	15	100.0	58	100.0	27	100.0	11	100.0	37	100.0	22	100.0	20	100.0	913	100.0						
- ไม่คัดเลือก	0	0.0	0	0.0	3	4.1	6	3.0	0	0.0	0	0.0	1	0.9	0	0.0	0	0.0	0	0.0	3	15.0	0	0.0	0	0.0	0	0.0	0	0.0	0	0.0	0	0.0	1	4.5	0	0.0	1	5.0	1	11.1	0	0.0	16	1.8				
รวม	52	100.0	35	100.0	74	100.0	197	100.0	27	100.0	78	100.0	109	100.0	18	100.0	18	100.0	11	100.0	20	100.0	9	100.0	11	100.0	13	100.0	15	100.0	58	100.0	27	100.0	11	100.0	37	100.0	22	100.0	20	100.0	913	100.0						
12. โครงการจัดการ ทรัพยากรบุคคล	20	38.5	5	14.3	26	35.1	81	41.1	8	29.6	30	38.5	50	45.9	1	5.6	2	11.1	6	54.5	4	20.0	5	55.6	5	45.5	4	30.8	4	26.7	14	24.1	9	33.3	1	9.1	7	18.9	4	18.2	3	15.0	5	25.0	2	22.2	4	18.2	300	32.9
- วิทยากร	32	61.5	30	85.7	45	64.9	116	58.9	19	70.4	48	61.5	59	54.1	17	94.4	16	88.9	5	45.5	16	88.9	4	44.4	6	54.5	9	69.2	11	73.3	44	75.9	18	66.7	10	90.9	32	86.5	19	86.4	17	85.0	15	75.0	7	77.8	18	81.8	613	67.1
- ไม่วิทยากร	52	100.0	35	100.0	74	100.0	197	100.0	27	100.0	78	100.0	109	100.0	18	100.0	18	100.0	11	100.0	20	100.0	9	100.0	11	100.0	13	100.0	15	100.0	58	100.0	27	100.0	11	100.0	37	100.0	22	100.0	20	100.0	913	100.0						
- คัดเลือก	52	100.0	35	100.0	74	100.0	197	100.0	27	100.0	78	100.0	109	100.0	18	100.0	18	100.0	11	100.0	20	100.0	9	100.0	11	100.0	13	100.0	15	100.0	58	100.0	27	100.0	11	100.0	37	100.0	22	100.0	20	100.0	913	100.0						
- ไม่คัดเลือก	0	0.0	0	0.0	4	5.4	5	2.5	0	0.0	0	0.0	1	0.9	0	0.0	0	0.0	0	0.0	3	15.0	0	0.0	0	0.0	0	0.0	0	0.0	0	0.0	0	0.0	2	9.1	0	0.0	1	5.0	1	11.1	0	0.0	17	1.9				
รวม	52	100.0	35	100.0	74	100.0	197	100.0	27	100.0	78	100.0	109	100.0	18	100.0	18	100.0	11	100.0	20	100.0	9	100.0	11	100.0	13	100.0	15	100.0	58	100.0	27	100.0	11	100.0	37	100.0	22	100.0	20	100.0	913	100.0						
13. โครงการ การดำเนินงานโครงการ	21	40.4	3	8.6	24	32.4	78	39.6	4	14.8	31	39.7	49	45.0	2	11.1	2	11.1	6	54.5	3	15.0	3	33.3	4	36.4	3	23.1	5	33.3	16	27.6	8	29.6	1	9.1	5	13.5	3	13.6	3	15.0	5	25.0	2	22.2	4	18.2	285	31.2
- วิทยากร	31	59.6	32	91.4	50	67.6	119	60.4	23	85.2	47	60.3	60	55.9	16	88.9	16	88.9	5	45.5	17	95.0	6	66.7	7	63.6	10	76.9	10	66.7	42	72.4	19	70.4	10	90.9	32	86.5	19	86.4	17	85.0	15	75.0	7	77.8	18	81.8	628	68.8
- ไม่วิทยากร	52	100.0	35	100.0	74	100.0	197	100.0	27	100.0	78	100.0	109	100.0	18	100.0	18	100.0	11	100.0	20	100.0	9	100.0	11	100.0	13	100.0	15	100.0	58	100.0	27	100.0	11	100.0	37	100.0	22	100.0	20	100.0	913	100.0						
- คัดเลือก	52	100.0	35	100.0	74	100.0	197	100.0	27	100.0	78	100.0	109	100.0	18	100.0	18	100.0	11	100.0	20	100.0	9	100.0	11	100.0	13	100.0	15	100.0	58	100.0	27	100.0	11	100.0	37	100.0	22	100.0	20	100.0	913	100.0						
- ไม่คัดเลือก	0	0.0	0	0.0	3	4.1	6	3.0	0	0.0	0	0.0	1	0.9	1	5.6	0	0.0	0	0.0	3	15.0	0	0.0	0	0.0	0	0.0	0	0.0	0	0.0	0	0.0	2	9.1	0	0.0	1	5.0	1	11.1	0	0.0	19	2.1				
รวม	52	100.0	35	100.0	74	100.0	197	100.0	27	100.0	78	100.0	109	100.0	18	100.0	18	100.0	11	100.0	20	100.0	9	100.0	11	100.0	13	100.0	15	100.0	58	100.0	27	100.0	11	100.0	37	100.0	22	100.0	20	100.0	913	100.0						
14. โครงการ การดำเนินงานโครงการ	19	36.5	3	8.6	27	36.5	80	40.6	10	37.0	33	42.3	49	45.0	1	5.6	3	16.7	6	54.5	3	15.0	3	33.3	7	63.6	3	23.1	5	33.3	19	31.0	8	29.6	1	9.1	5	13.5	3	13.6	3	15.0	4	20.0	2	22.2	4	18.2	300	32.9
- วิทยากร	33	63.5	32	91.4	47	63.5	117	59.4	17	63.0	45	57.7	60	55.9	17	94.4	15	83.3	3	45.5	17	95.0	6	66.7	7	63.6	10	76.9	10	66.7	42	72.4	19	70.4	10	90.9	32	86.5	19	86.4	17	85.0	15	75.0	7	77.8	18	81.8	613	67.1
- ไม่วิทยากร	52	100.0	35	100.0	74	100.0	197	100.0	27	100.0	78	100.0	109	100.0	18	100.0	18	100.0	11	100.0	20	100.0	9	100.0	11	100.0	13	100.0	15	100.0	58	100.0	27	100.0	11	100.0	37	100.0	22	100.0	20	100.0	913	100.0						
- คัดเลือก	52	100.0	35	100.0	74	100.0	197	100.0	27	100.0	78	100.0	109	100.0	18	100.0	18	100.0	11	100.0	20	100.0	9	100.0	11	100.0	13	100.0	15	100.0	58	100.0	27	100.0	11	100.0	37	100.0	22	100.0	20	100.0	913	100.0						
- ไม่คัดเลือก	0	0.0	0	0.0	3	4.1	5	2.5	0	0.0	0	0.0	1	0.9	0	0.0	0	0.0	0	0.0	3	15.0	0	0.0	0	0.0	0	0.0	0	0.0	0	0.0	0	0.0	2	9.1	0	0.0	1	5.0	1	11.1	0	0.0	16	1.8				
รวม	52	100.0	35	100.0	74	100.0	197	100.0	27	100.0	78	100.0	109	100.0	18	100.0	18	100.0	11	100.0	20	100.0	9	100.0	11	100.0	13	100.0	15	100.0	58	100.0	27	100.0	11	100.0	37	100.0	22	100.0	20	100.0	913	100.0						
4.9 โครงการ การดำเนินงานโครงการ	1	1.9	0	0.0	4	5.4	10	5.8	0	0.0	5	6.4	12	11.0	0	0.0	0	0.0	3	27.3	2	10.0	0	0.0	0	0.0	0	0.0	0	0.0	2	3.4	0	0.0	0	0.0	0	0.0	0	0.0	0	0.0	0	0.0	0	0.0	43	4.8		
- วิทยากร	0	0.0	2	5.7	0	0.0	4	2.3	0	0.0	0	0.0	0	0.0	1	5.6	0	0.0	0	0.0	1	5.0	1	11.1	1	9.1	1	7.7	1	6.7	0	0.0	0	0.0	0	0.0	0	0.0	0	0.0	0	0.0	0	0.0	0	0.0	13	1.4		
- ไม่วิทยากร	2	3.8	1	2.9	1	1.4	4	2.3	1	3.7	1	1.3	1	0.9	2	11.1	0	0.0	0	0.0	1	5.0	0	0.0	2	18.2	0	0.0	0	0.0	2	3.4	1	3.7	0	0.0	0	0.0	0	0.0	0	0.0	0	0.0	0	0.0	0	0.0	20	2.2
- คัดเลือก	0	0.0	0	0.0	0	0.0	0	0.0	1	3.7	0	0.0	0	0.0	0	0.0	0	0.0	0	0.0	0	0.0	0	0.0	0	0.0	0	0.0	1	6.7	0	0.0	0	0.0	0	0.0	0	0.0	0	0.0	0	0.0	0	0.0	0	0.0	0	0.0	2	0.2
- ไม่คัดเลือก	4	7.7	1	2.9	6	8.1	14	8.1	2	7.4	5	6.4	5	4.6	1	5.6	0	0.0	1	9.1	0	0.0	1	11.1	0	0.0																								

Source: *Journal of the American Statistical Association*, 1997, Vol. 92, No. 439, pp. 1023-1032.

ประเด็นหลัก	ตารางสำรวจ		คลองชลนา		หนองเกษ		นาขลุ่ย		นาขลุ่ย-รางคอง		วัดโสม		ซอยงามพิกุล		บ้านอึ้ง		ตลาดมหาตุล		บ้านดอน		คลองโพธิ์ใจ		คลองป่ายู		ซอยประวีร์		บ้านเพง		นาหมก		หนองน้ำเย็น		หนองเตม		สถานีกระบว		โคกหิน		วัดมหาธาตุ		บ้านเขน		นาลูกหลัว		บ้านเทพนิม		ปทุมฉัตร		รวมทั้งหมด	
	จำนวน(คน)	ร้อยละ	จำนวน(คน)	ร้อยละ	จำนวน(คน)	ร้อยละ	จำนวน(คน)	ร้อยละ	จำนวน(คน)	ร้อยละ	จำนวน(คน)	ร้อยละ	จำนวน(คน)	ร้อยละ	จำนวน(คน)	ร้อยละ	จำนวน(คน)	ร้อยละ	จำนวน(คน)	ร้อยละ	จำนวน(คน)	ร้อยละ	จำนวน(คน)	ร้อยละ	จำนวน(คน)	ร้อยละ	จำนวน(คน)	ร้อยละ	จำนวน(คน)	ร้อยละ	จำนวน(คน)	ร้อยละ	จำนวน(คน)	ร้อยละ	จำนวน(คน)	ร้อยละ	จำนวน(คน)	ร้อยละ	จำนวน(คน)	ร้อยละ	จำนวน(คน)	ร้อยละ	จำนวน(คน)	ร้อยละ	จำนวน(คน)	ร้อยละ				
คำถามตัวต่อ	52	100.0	35	100.0	74	100.0	197	100.0	27	100.0	78	100.0	109	100.0	18	100.0	18	100.0	11	100.0	20	100.0	9	100.0	11	100.0	13	100.0	15	100.0	58	100.0	27	100.0	11	100.0	37	100.0	22	100.0	20	100.0	20	100.0	9	100.0	22	100.0	913	100.0
4.13 ท่านมีแนวโน้มให้พิจารณาเรื่องร่วมและหน่วยงานหลัก (ครั้งที่ 2) ระบอบการปกครองของประเทศไทย ดังนี้																																																		
กิจกรรมชุมชนเมืองใหม่																																																		
- พื้นที่เกษตรกรรม																																																		
- คำนึงถึงสิ่งแวดล้อม																																																		
- ไม่เห็นด้วยอย่างใด																																																		
- ไม่แสดงความชัดเจน																																																		
รวม																																																		
4.14 ความพึงพอใจในการดำเนินงานของหน่วยงานราชการ (ครั้งที่ 2) ระบอบการปกครองของประเทศไทย ดังนี้																																																		
- การให้บริการของหน่วยงานราชการ																																																		
- หน่วยงานส่งเสริมส่งเสริมสร้างความมั่นคงชุมชน																																																		
- ส่งเสริมเศรษฐกิจชุมชนเมืองใหม่																																																		
- ประชาสัมพันธ์ข่าวสารต่างๆ ให้แก่ประชาชน																																																		
- ไม่แสดงความชัดเจน																																																		
รวม																																																		
4.15 ข้อความและคำถามความพึงพอใจเรื่องอื่น และกิจกรรมชุมชน																																																		
- กิจกรรมส่งเสริมพัฒนาผลิตภัณฑ์																																																		
- ไม่มีการส่งเสริมพัฒนาผลิตภัณฑ์																																																		
- ส่งเสริมผลิตภัณฑ์																																																		
- ส่งเสริมผลิตภัณฑ์																																																		
- ส่งเสริมผลิตภัณฑ์																																																		
- ส่งเสริมผลิตภัณฑ์																																																		
- ส่งเสริมผลิตภัณฑ์																																																		
- ส่งเสริมผลิตภัณฑ์																																																		
- ส่งเสริมผลิตภัณฑ์																																																		
- ส่งเสริมผลิตภัณฑ์																																																		
- ส่งเสริมผลิตภัณฑ์																																																		
- ส่งเสริมผลิตภัณฑ์																																																		
- ส่งเสริมผลิตภัณฑ์																																																		
- ส่งเสริมผลิตภัณฑ์																																																		
- ส่งเสริมผลิตภัณฑ์																																																		
- ส่งเสริมผลิตภัณฑ์																																																		
- ส่งเสริมผลิตภัณฑ์																																																		
- ส่งเสริมผลิตภัณฑ์																																																		
- ส่งเสริมผลิตภัณฑ์																																																		
- ส่งเสริมผลิตภัณฑ์																																																		
- ส่งเสริมผลิตภัณฑ์																																																		
- ส่งเสริมผลิตภัณฑ์																																																		
- ส่งเสริมผลิตภัณฑ์																																																		
- ส่งเสริมผลิตภัณฑ์																																																		
- ส่งเสริมผลิตภัณฑ์																																																		
- ส่งเสริมผลิตภัณฑ์																																																		
- ส่งเสริมผลิตภัณฑ์																																																		
- ส่งเสริมผลิตภัณฑ์																																																		
- ส่งเสริมผลิตภัณฑ์																																																		
- ส่งเสริมผลิตภัณฑ์																																																		
- ส่งเสริมผลิตภัณฑ์																																																		
- ส่งเสริมผลิตภัณฑ์																																																		
- ส่งเสริมผลิตภัณฑ์																																																		
- ส่งเสริมผลิตภัณฑ์																																																		
- ส่งเสริมผลิตภัณฑ์																																																		
- ส่งเสริมผลิตภัณฑ์																																																		
- ส่งเสริมผลิตภัณฑ์																																																		
- ส่งเสริมผลิตภัณฑ์																																																		
- ส่งเสริมผลิตภัณฑ์																																																		
- ส่งเสริมผลิตภัณฑ์																																																		
- ส่งเสริมผลิตภัณฑ์																																																		
- ส่งเสริมผลิตภัณฑ์																																																		
- ส่งเสริมผลิตภัณฑ์																																																		
- ส่งเสริมผลิตภัณฑ์																																																		
- ส่งเสริมผลิตภัณฑ์																																																		
- ส่งเสริมผลิตภัณฑ์																																																		
- ส่งเสริมผลิตภัณฑ์																																																		
- ส่งเสริมผลิตภัณฑ์																																																		
- ส่งเสริมผลิตภัณฑ์																																																		
- ส่งเสริมผลิตภัณฑ์																																																		
- ส่งเสริมผลิตภัณฑ์																																																		
- ส่งเสริมผลิตภัณฑ์																																																		
- ส่งเสริมผลิตภัณฑ์																																																		
- ส่งเสริมผลิตภัณฑ์																																																		
- ส่งเสริมผลิตภัณฑ์																																																		
- ส่งเสริมผลิตภัณฑ์																																																		
- ส่งเสริมผลิตภัณฑ์																																																		
- ส่งเสริมผลิตภัณฑ์																																																		
- ส่งเสริมผลิตภัณฑ์																																																		
- ส่งเสริมผลิตภัณฑ์																																																		
- ส่งเสริมผลิตภัณฑ์																																																		
- ส่งเสริมผลิตภัณฑ์																																																		
- ส่งเสริมผลิตภัณฑ์																																																		
- ส่งเสริมผลิตภัณฑ์																																																		
- ส่งเสริมผลิตภัณฑ์																																																		
- ส่งเสริมผลิตภัณฑ์																																																		
- ส่งเสริมผลิตภัณฑ์																																																		
- ส่งเสริมผลิตภัณฑ์																																																		
- ส่งเสริมผลิตภัณฑ์																																																		
- ส่งเสริมผลิตภัณฑ์																																																		
- ส่งเสริมผลิตภัณฑ์																																																		
- ส่งเสริมผลิตภัณฑ์																																																		
- ส่งเสริมผลิตภัณฑ์																																																		
- ส่งเสริมผลิตภัณฑ์																																																		
- ส่งเสริมผลิตภัณฑ์																																																		
- ส่งเสริมผลิตภัณฑ์																																																		
- ส่งเสริมผลิตภัณฑ์																																																		
- ส่งเสริมผลิตภัณฑ์																																																		
- ส่งเสริมผลิตภัณฑ์																																																		
- ส่งเสริมผลิตภัณฑ์																																																		
- ส่งเสริมผลิตภัณฑ์																																																		
- ส่งเสริมผลิตภัณฑ์																																																		
- ส่งเสริมผลิตภัณฑ์																																																		
- ส่งเสริมผลิตภัณฑ์																																																		
- ส่งเสริมผลิตภัณฑ์																																																		
- ส่งเสริมผลิตภัณฑ์																																																		
- ส่งเสริมผลิตภัณฑ์																																																		
- ส่งเสริมผลิตภัณฑ์																																																		
- ส่งเสริมผลิตภัณฑ์																																																		
- ส่งเสริมผลิตภัณฑ์																																																		
- ส่งเสริมผลิตภัณฑ์																																																		
- ส่งเสริมผลิตภัณฑ์																																																		
- ส่งเสริมผลิตภัณฑ์																																																		
- ส่งเสริมผลิตภัณฑ์																																																		
- ส่งเสริมผลิตภัณฑ์																																																		
- ส่งเสริมผลิตภัณฑ์																																																		
- ส่งเสริมผลิตภัณฑ์																																																		
- ส่งเสริมผลิตภัณฑ์																																																		
- ส่งเสริมผลิตภัณฑ์																																																		
- ส่งเสริมผลิตภัณฑ์																																																		
- ส่งเสริมผลิตภัณฑ์																																																		
- ส่งเสริมผลิตภัณฑ์																																																		
- ส่งเสริมผลิตภัณฑ์																																																		
- ส่งเสริมผลิตภัณฑ์																																																		
- ส่งเสริมผลิตภัณฑ์																																																		
- ส่งเสริมผลิตภัณฑ์																																																		
- ส่งเสริมผลิตภัณฑ์																																																		
- ส่งเสริมผลิตภัณฑ์																																																		
- ส่งเสริมผลิตภัณฑ์																																																		
- ส่งเสริมผลิตภัณฑ์																																																		
- ส่งเสริมผลิตภัณฑ์																																																		
- ส่งเสริมผลิตภัณฑ์																																																		
- ส่งเสริมผลิตภัณฑ์																																																		
- ส่งเสริมผลิตภัณฑ์																																																		
- ส่งเสริมผลิตภัณฑ์																																																		
- ส่งเสริมผลิตภัณฑ์																																																		
- ส่งเสริมผลิตภัณฑ์																																																		
- ส่งเสริมผลิตภัณฑ์																																																		
- ส่งเสริมผลิตภัณฑ์																																																		
- ส่งเสริมผลิตภัณฑ์																																																		
- ส่งเสริมผลิตภัณฑ์																																																		
- ส่งเสริมผลิตภัณฑ์																																																		
- ส่งเสริมผลิตภัณฑ์																																																		
- ส่งเสริมผลิตภัณฑ์																																																		
- ส่งเสริมผลิตภัณฑ์																																																		
- ส่งเสริมผลิตภัณฑ์																																																		
- ส่งเสริมผลิตภัณฑ์																																																		
- ส่งเสริมผลิตภัณฑ์																																																		
- ส่งเสริมผลิตภัณฑ์																																																		
- ส่งเสริมผลิตภัณฑ์																																																		
- ส่งเสริมผลิตภัณฑ์																																																		
- ส่งเสริมผลิตภัณฑ์																																																		
- ส่งเสริมผลิตภัณฑ์																																																		
- ส่งเสริมผลิตภัณฑ์																																																		
- ส่งเสริมผลิตภัณฑ์																																																		
- ส่งเสริมผลิตภัณฑ์																																																		
- ส่งเสริมผลิตภัณฑ์																																																		
- ส่งเสริมผลิตภัณฑ์																																																		
- ส่งเสริมผลิตภัณฑ์																																																		
- ส่งเสริมผลิตภัณฑ์																																																		
- ส่งเสริมผลิตภัณฑ์																																																		
- ส่งเสริมผลิตภัณฑ์																																																		
- ส่งเสริมผลิตภัณฑ์																																																		
- ส่งเสริมผลิตภัณฑ์																																																		
- ส่งเสริมผลิตภัณฑ์																																																		
- ส่งเสริมผลิตภัณฑ์																																																		
- ส่งเสริมผลิตภัณฑ์																																																		
- ส่งเสริมผลิตภัณฑ์																																																		
- ส่งเสริมผลิตภัณฑ์																																																		
- ส่งเสริมผลิตภัณฑ์																																																		
- ส่งเสริมผลิตภัณฑ์																																																		
- ส่งเสริมผลิตภัณฑ์																																																		
- ส่งเสริมผลิตภัณฑ์																																																		
- ส่งเสริมผลิตภัณฑ์																																																		
- ส่งเสริมผลิตภัณฑ์																																																		
- ส่งเสริมผลิตภัณฑ์																																																		
- ส่งเสริมผลิตภัณฑ์																																																		
- ส่งเสริมผลิตภัณฑ์																																																		
- ส่งเสริมผลิตภัณฑ์																																																		
- ส่งเสริมผลิตภัณฑ์																																																		
- ส่งเสริมผลิตภัณฑ์																																																		
- ส่งเสริมผลิตภัณฑ์																																																		
- ส่งเสริมผลิตภัณฑ์																																																		
- ส่งเสริมผลิตภัณฑ์																																																		
- ส่งเสริมผลิตภัณฑ์																																																		
- ส่งเสริมผลิตภัณฑ์																																																		
- ส่งเสริมผลิตภัณฑ์																																																		
- ส่งเสริมผลิตภัณฑ์																																																		
- ส่งเสริมผลิตภัณฑ์																																																		
- ส่งเสริมผลิตภัณฑ์																																																		
- ส่งเสริมผลิตภัณฑ์																																																		
- ส่งเสริมผลิตภัณฑ์																																																		
- ส่งเสริมผลิตภัณฑ์																																																		
- ส่งเสริมผลิตภัณฑ์																																																		
- ส่งเสริมผลิตภัณฑ์																																																		
- ส่งเสริมผลิตภัณฑ์																																																		
- ส่งเสริมผลิตภัณฑ์																																																		
- ส่งเสริมผลิตภัณฑ์																																																		
- ส่งเสริมผลิตภัณฑ์																																																		
- ส่งเสริมผลิตภัณฑ์																																																		
- ส่งเสริมผลิตภัณฑ์																																																		
- ส่งเสริมผลิตภัณฑ์																																																		
- ส่งเสริมผลิตภัณฑ์																																																		
- ส่งเสริมผลิตภัณฑ์																																																		
- ส่งเสริมผลิตภัณฑ์																																																		
- ส่งเสริมผลิตภัณฑ์																																																		
- ส่งเสริมผลิตภัณฑ์																																																		
- ส่งเสริมผลิตภัณฑ์																																																		
- ส่งเสริมผลิตภัณฑ์																																																		
- ส่งเสริมผลิตภัณฑ์																																																		
- ส่งเสริมผลิตภัณฑ์																																																		
- ส่งเสริมผลิตภัณฑ์																																																		
- ส่งเสริมผลิตภัณฑ์																																																		
- ส่งเสริมผลิตภัณฑ์																																																		
- ส่งเสริมผลิตภัณฑ์																																																		
- ส่งเสริมผลิตภัณฑ์																																																		
- ส่งเสริมผลิตภัณฑ์																																																		
- ส่งเสริมผลิตภัณฑ์																																																		

[illegible]

บริษัท โกลด์ พลังงาน จำกัด (มหาชน)

ผู้นำชุมชน Glow energy-2021 (ระยะก่อสร้าง)



[illegible]

ตารางที่ ๓.3-2 (ต่อ)

ด้านสิ่งแวดล้อม	ผลกระทบ	มาตรการ	มาตรการป้องกัน	มาตรการบรรเทาผลกระทบ	มาตรการติดตาม	มาตรการป้องกัน	มาตรการบรรเทาผลกระทบ	มาตรการติดตาม	มาตรการป้องกัน	มาตรการบรรเทาผลกระทบ	มาตรการติดตาม	มาตรการป้องกัน	มาตรการบรรเทาผลกระทบ	มาตรการติดตาม	มาตรการป้องกัน	มาตรการบรรเทาผลกระทบ	มาตรการติดตาม
4.2 พลังงานไฟฟ้าจากแสงอาทิตย์ผลิตจากแผงโซลาร์เซลล์ แผงโซลาร์เซลล์ผลิตจากซิลิคอนบริสุทธิ์ ซึ่งมีความทนทานสูง สามารถใช้งานได้ยาวนาน อายุการใช้งานเฉลี่ยประมาณ 25-30 ปี	ผลกระทบด้านสิ่งแวดล้อม	ไม่เกิดผลกระทบต่อสิ่งแวดล้อม	ไม่เกิดผลกระทบต่อสิ่งแวดล้อม	ไม่เกิดผลกระทบต่อสิ่งแวดล้อม	ไม่เกิดผลกระทบต่อสิ่งแวดล้อม	ไม่เกิดผลกระทบต่อสิ่งแวดล้อม	ไม่เกิดผลกระทบต่อสิ่งแวดล้อม	ไม่เกิดผลกระทบต่อสิ่งแวดล้อม	ไม่เกิดผลกระทบต่อสิ่งแวดล้อม	ไม่เกิดผลกระทบต่อสิ่งแวดล้อม	ไม่เกิดผลกระทบต่อสิ่งแวดล้อม	ไม่เกิดผลกระทบต่อสิ่งแวดล้อม	ไม่เกิดผลกระทบต่อสิ่งแวดล้อม	ไม่เกิดผลกระทบต่อสิ่งแวดล้อม	ไม่เกิดผลกระทบต่อสิ่งแวดล้อม	ไม่เกิดผลกระทบต่อสิ่งแวดล้อม	ไม่เกิดผลกระทบต่อสิ่งแวดล้อม
4.3 พลังงานไฟฟ้าจากแสงอาทิตย์ผลิตจากแผงโซลาร์เซลล์ แผงโซลาร์เซลล์ผลิตจากซิลิคอนบริสุทธิ์ ซึ่งมีความทนทานสูง สามารถใช้งานได้ยาวนาน อายุการใช้งานเฉลี่ยประมาณ 25-30 ปี	ผลกระทบด้านสิ่งแวดล้อม	ไม่เกิดผลกระทบต่อสิ่งแวดล้อม	ไม่เกิดผลกระทบต่อสิ่งแวดล้อม	ไม่เกิดผลกระทบต่อสิ่งแวดล้อม	ไม่เกิดผลกระทบต่อสิ่งแวดล้อม	ไม่เกิดผลกระทบต่อสิ่งแวดล้อม	ไม่เกิดผลกระทบต่อสิ่งแวดล้อม	ไม่เกิดผลกระทบต่อสิ่งแวดล้อม	ไม่เกิดผลกระทบต่อสิ่งแวดล้อม	ไม่เกิดผลกระทบต่อสิ่งแวดล้อม	ไม่เกิดผลกระทบต่อสิ่งแวดล้อม	ไม่เกิดผลกระทบต่อสิ่งแวดล้อม	ไม่เกิดผลกระทบต่อสิ่งแวดล้อม	ไม่เกิดผลกระทบต่อสิ่งแวดล้อม	ไม่เกิดผลกระทบต่อสิ่งแวดล้อม	ไม่เกิดผลกระทบต่อสิ่งแวดล้อม	ไม่เกิดผลกระทบต่อสิ่งแวดล้อม

ที่มา : การสำรวจความคิดเห็นของทีมงานชุมชน ปี พ.ศ. ๒๕๖๔

ตอนที่ 3-2 (ต่อ)

[illegible]



ผลการสำรวจความคิดเห็นของนิสิตมหาวิทยาลัยราชภัฏวชิร ปีที่ ๒๕๖๔

T-MON221048/SECOT	5	ผู้ปฏิบัติงาน Glow energy-2021 (ระยะเวลา ๑ ชั่วโมง)
-------------------	---	---

ตารางที่ ๒.๓-๒ (ต่อ)																
ประเด็นที่ ๒.๓-๒ (ต่อ)	วัตถุประสงค์		กิจกรรม		ผลกระทบ		การติดตาม		การประเมิน		การติดตาม		การประเมิน		การติดตาม	
	วัตถุประสงค์	วัตถุประสงค์	วัตถุประสงค์	วัตถุประสงค์	วัตถุประสงค์	วัตถุประสงค์	วัตถุประสงค์	วัตถุประสงค์	วัตถุประสงค์	วัตถุประสงค์	วัตถุประสงค์	วัตถุประสงค์	วัตถุประสงค์	วัตถุประสงค์	วัตถุประสงค์	วัตถุประสงค์
๒.๓-๒-๑	วัตถุประสงค์	วัตถุประสงค์	วัตถุประสงค์	วัตถุประสงค์	วัตถุประสงค์	วัตถุประสงค์	วัตถุประสงค์	วัตถุประสงค์	วัตถุประสงค์	วัตถุประสงค์	วัตถุประสงค์	วัตถุประสงค์	วัตถุประสงค์	วัตถุประสงค์	วัตถุประสงค์	วัตถุประสงค์
๒.๓-๒-๒	วัตถุประสงค์	วัตถุประสงค์	วัตถุประสงค์	วัตถุประสงค์	วัตถุประสงค์	วัตถุประสงค์	วัตถุประสงค์	วัตถุประสงค์	วัตถุประสงค์	วัตถุประสงค์	วัตถุประสงค์	วัตถุประสงค์	วัตถุประสงค์	วัตถุประสงค์	วัตถุประสงค์	วัตถุประสงค์

ที่มา: ข้อมูลจากหน่วยงานที่เกี่ยวข้อง

[illegible]

ตารางที่ 3-2 (ต่อ)

[illegible]

[illegible]

ผู้นำชุมชน\_Glow energy-2021 (ระยะก่อสร้าง)

บริษัท โกลว์ จำกัด (มหาชน)

T-MON221048/SECOT

นอกจากนี้การวางนิตินัยของคำพิพากษายังมี

T-MON221048/SECOT	2	ข้อมูลดิบ (Glow meter-2021) (รวมค่าปรับค่าแสง)
-------------------	---	--

ตารางที่ ก.3-3 (ต่อ)

ประเด็นที่ศึกษา	แหล่งที่ตั้ง		การขนส่ง		การปลูก-การถลุง		วิถีชุมชน		การนำพลังงานมาใช้		ปัจจัยการผลิต		การขยายผล		การขยายผลสู่ชุมชน	
	มีความสะดวก	ไม่สะดวก	มีความสะดวก	ไม่สะดวก	มีความสะดวก	ไม่สะดวก	มีความสะดวก	ไม่สะดวก	มีความสะดวก	ไม่สะดวก	มีความสะดวก	ไม่สะดวก	มีความสะดวก	ไม่สะดวก	มีความสะดวก	ไม่สะดวก
4.2 การเข้าถึงแหล่งพลังงานในชุมชนของครัวเรือนและเกษตรกรในการผลิตพลังงานจากชีวมวลหรือพลังงานทดแทน																
4.3 การเข้าถึงแหล่งพลังงานในชุมชนของครัวเรือนและเกษตรกรในการผลิตพลังงานจากชีวมวลหรือพลังงานทดแทน																

ที่มา : การสำรวจชุมชนและประเมินศักยภาพชุมชน ปี พ.ศ. 2561





[illegible]

[illegible]

ที่มา : การสำรวจสภาพตาม ระหว่างเดือนพฤศจิกายน ถึงธันวาคม พ.ศ.2564

[illegible]

[illegible]

ભાગ ૩-૩ (જાંઘ)

[illegible]

ที่มา : รายงานการประเมินผลโครงการพัฒนาศักยภาพของชุมชนท้องถิ่น ปี ๒๕๖๔

ตารางที่ ก.3-4 ผลการสำรวจความคิดเห็นของหน่วยงานราชการ ประจำปี พ.ศ.2564

โครงการไฟฟ้าพลังความร้อนร่วมและหน่วยเสริมการผลิต

บริษัท โกลว์ จำกัด (มหาชน)

ประเด็นที่ศึกษา	ที่ว่าการอำเภอเมืองระยอง	สนง.สาธารณสุขอำเภอเมืองระยอง	สำนักงานอุตสาหกรรม จ.ระยอง	สนง.สาธารณสุข จ.ระยอง	รพศ.บ้านพุน	สนง.ท่าเรืออุตสาหกรรมมาบตาพุด	สำนักงานนิคมอุตสาหกรรมมาบตาพุด
ตอนที่ 1 ข้อมูลทั่วไป							
1.1 ผู้ให้ข้อมูล (ตำแหน่ง )	ปลัดอำเภอ	เจ้าพนักงานสาธารณสุขปฏิบัติงาน	เจ้าหน้าที่	เจ้าหน้าที่	นักวิชาการสาธารณสุขปฏิบัติการ	นักบริหารงานท่าเรืออุตสาหกรรม	นักวิทยาศาสตร์
ระยะเวลาการดำรงตำแหน่ง (ปี)	3 ปี	2 ปี	2 ปี	10 ปี	2 ปี	28 ปี	2 ปี
1.2 หน่วยงานสังกัด	ที่ว่าการอำเภอเมืองระยอง	สนง.สาธารณสุขอำเภอเมืองระยอง	สำนักงานอุตสาหกรรม จ.ระยอง	สนง.สาธารณสุข จ.ระยอง	รพศ.บ้านพุน	สนง.ท่าเรืออุตสาหกรรมมาบตาพุด	สำนักงานนิคมอุตสาหกรรมมาบตาพุด
1.3 เพศ	หญิง	ชาย	ชาย	หญิง	หญิง	หญิง	หญิง
1.4 อายุ (ปี)	53 ปี	44 ปี	36 ปี	42 ปี	32 ปี	52 ปี	50 ปี
1.5 การศึกษา	ปริญญาตรี	ปริญญาตรี	สูงกว่าปริญญาตรี	ปริญญาตรี	ปริญญาตรี	ปริญญาตรี	สูงกว่าปริญญาตรี
ตอนที่ 2 ข้อมูลของหน่วยงาน							
2.1 ชื่อหน่วยงาน/สังกัด	ที่ว่าการอำเภอเมืองระยอง	สนง.สาธารณสุขอำเภอเมืองระยอง	สำนักงานอุตสาหกรรม จ.ระยอง	สนง.สาธารณสุข จ.ระยอง	รพศ.บ้านพุน	สนง.ท่าเรืออุตสาหกรรมมาบตาพุด	สำนักงานนิคมอุตสาหกรรมมาบตาพุด
2.2 สถานที่ตั้ง							
(1) เลขที่	-	-	-	142	2/1	1	3
(2) หมู่ที่	-	-	-	2	4	-	-
(3) ถนน	ค.กสิกรรมหลวง	-	-	-	-	โธ-1	โธ-1
(4) ตำบล	ท่าประจักษ์	-	เนินพระ	เนินพระ	บ้านฉาง	มาบตาพุด	มาบตาพุด
(5) อำเภอ	เมืองระยอง	-	เมืองระยอง	เมืองระยอง	บ้านฉาง	เมือง	เมือง
(6) จังหวัด	ระยอง	-	ระยอง	ระยอง	ระยอง	ระยอง	ระยอง
(7) โทรศัพท์	099-051-52-5	-	038-808177	085-2791493	038-630339	-	038-683127
(8) E-mail	-	-	-	putta.p2552@gmail.com	-	-	-
2.3 ประเภทหน่วยงาน	-	-	-	-	สถานพยาบาล	-	รัฐวิสาหกิจ
2.4 จำนวนบุคลากรในหน่วยงานของทั้ง 4 หน่วยงาน (คน)							
(1) พนักงานประจำ	-	-	-	-	9 คน	28 คน	29 คน
(2) พนักงานชั่วคราว	-	-	-	-	3 คน	2 คน	-
2.5 เริ่มเปิดดำเนินการเมื่อปี พ.ศ.	-	-	-	-	-	2534	2533
ตอนที่ 3 ผลกระทบที่คาดว่าจะได้รับในปัจจุบัน							
3.1 ปัญหาเดิม	ไม่มี	มี	ไม่มี	มี	มี	มี	ไม่มี
จากโครงการ/กิจกรรม		โรงงาน		โรงงาน	การทิ้งขยะ	โรงงานในท่าเรือและนิคมฯ	
ระยะเวลา		บางฤดู		บางฤดู	บางฤดู	บางฤดู	
ผลกระทบ		ปานกลาง		ปานกลาง	ปานกลาง	ปานกลาง	
3.2 ปัญหาใหม่/ทวี	ไม่มี	มี	ไม่มี	ไม่มี	มี	มี	ไม่มี
จากโครงการ/กิจกรรม		โรงงาน			เผาขยะ		
ระยะเวลา		ทั้งปี			บางฤดู	บางฤดู	
ผลกระทบ		ปานกลาง			น้อย	ปานกลาง	
3.3 ปัญหาอื่น	ไม่มี	มี	มี	มี	มี	มี	ไม่มี
จากโครงการ/กิจกรรม		โรงงาน, ชราจร	โรงงาน, ชราจร	โรงงาน, ชราจร	ชราจร, โรงงาน	กองถ่ายหิน	
ระยะเวลา		ทั้งปี	ทั้งปี	บางฤดู	ทั้งปี	บางฤดู	
ผลกระทบ		ปานกลาง	ปานกลาง	ปานกลาง	ปานกลาง	ปานกลาง	
3.4 ปัญหาอื่น	ไม่มี	มี	ไม่มี	ไม่มี	มี	มี	ไม่มี
จากโครงการ/กิจกรรม		โรงงาน, กิจกรรมชุมชน			โรงงาน, ชุมชน	น้ำเสียปนเปื้อนลงทะเล	
ระยะเวลา		บางฤดู			ทั้งปี	บางฤดู	
ผลกระทบ		ปานกลาง			ปานกลาง	ปานกลาง	
3.5 ปัญหาอื่น	ไม่มี	มี	ไม่มี	ไม่มี	มี	มี	ไม่มี
จากโครงการ/กิจกรรม		โรงงาน, ชราจร			โรงงาน, ชราจร	กิจกรรมเผาไหม้จากโรงไฟฟ้า โกลว์	
ระยะเวลา		กลางวัน/บางเวลา			กลางวัน/กลางคืน/ตลอดเวลา	ไม่แน่นอน	
ผลกระทบ					ปานกลาง	ปานกลาง	
3.6 ปัญหาอื่นๆ	ไม่มี	ไม่มี	ไม่มี	ไม่มี	ไม่มี	มี	ไม่มี
จากโครงการ/กิจกรรม						ขยะและคราบน้ำมันในทะเล	
ระยะเวลา						บางฤดู	
ผลกระทบ						ปานกลาง	

ตารางที่ ก.3-4 (ต่อ)

ประเด็นที่ศึกษา	ที่ว่าการอำเภอเมืองระยอง	สนง.สาธารณสุขอำเภอเมืองระยอง	สำนักงานอุตสาหกรรม จ.ระยอง	สมง.สาธารณสุข จ.ระยอง	รศต.บ้านพูน	สมง.ท่าเรืออุตสาหกรรมมาบตาพุด	สำนักงานสิ่งแวดล้อมอุตสาหกรรมมาบตาพุด
<b>ตอนที่ 4 การรับทราบข้อมูลข่าวสารของโครงการ</b>							
4.1 การรับทราบข้อมูลข่าวสารของโครงการ โรงไฟฟ้าพลังความร้อนร่วมและหน่วยเสริมการผลิต (Utility Plan) ของบริษัท โกลว์ พลังงาน จำกัด (มหาชน)	ทราบ	ไม่ทราบ	ไม่ทราบ	ทราบ	ทราบ	ทราบ	ทราบ
ท่านรู้จักโครงการ โรงไฟฟ้าพลังความร้อนร่วมและหน่วยเสริมการผลิต (Utility Plan) จากสื่อต่างๆ ดังนี้	เจ้าหน้าที่โครงการ			เจ้าหน้าที่โครงการ, ปิยะประกาศ, จิตตพร เรขการ	ปิยะประกาศ, การจัดประชุมรับฟังความคิดเห็นประชาชน	เจ้าหน้าที่โครงการ, หนังสือของโครงการ, ปิยะประกาศ, ร่วมกิจกรรมกับโครงการ	เจ้าหน้าที่โครงการ, ปิยะประกาศ
4.2 การรับทราบข้อมูลข่าวสารของโครงการ โรงไฟฟ้าพลังความร้อนร่วมและหน่วยเสริมการผลิต (ครั้งที่ 2) ระยะก่อสร้าง ของบริษัท โกลว์ พลังงาน จำกัด (มหาชน)	ทราบ	ไม่ทราบ	ไม่ทราบ	ทราบ	ทราบ	ทราบ	ทราบ
ท่านรู้จักโครงการ โรงไฟฟ้าพลังความร้อนร่วมและหน่วยเสริมการผลิต (ครั้งที่2) ระยะก่อสร้าง จากสื่อต่างๆ ดังนี้	เจ้าหน้าที่โครงการ			เจ้าหน้าที่โครงการ, ปิยะประกาศ, จิตตพร เรขการ	ปิยะประกาศ, การจัดประชุมรับฟังความคิดเห็นประชาชน	เจ้าหน้าที่โครงการ, หนังสือของโครงการ, ปิยะประกาศ, ร่วมกิจกรรมกับโครงการ	เจ้าหน้าที่โครงการ, ปิยะประกาศ
4.3 ท่านมีข้อห่วงกังวลต่อโครงการ ที่ดำเนินการก่อสร้างหรือไม่ อย่างไร โครงการโรงไฟฟ้าพลังความร้อนร่วมและหน่วยเสริมการผลิต (Utility Plan) (1) มีความห่วงกังวลหรือไม่ (2) ประเด็นข้อห่วงกังวล (3) ข้อเสนอแนะ	มีข้อห่วงกังวล ผลกระทบต่อสิ่งแวดล้อมปานกลาง ผลกระทบต่อสาธารณสุขปานกลาง ผลกระทบต่อสังคมปานกลาง	มีข้อห่วงกังวล คุณภาพอากาศปานกลาง ควบคุมฝุ่นละอองให้อยู่ในเกณฑ์มาตรฐาน	ไม่มีข้อห่วงกังวล	ไม่มีข้อห่วงกังวล	มีข้อห่วงกังวล เสียงปานกลาง ขยะปานกลาง ของเสียปานกลาง กำหนดมาตรการที่โรงงานกำหนด	ไม่มีข้อห่วงกังวล	ไม่มีข้อห่วงกังวล
โครงการ โรงไฟฟ้าพลังความร้อนร่วมและหน่วยเสริมการผลิต (ครั้งที่2) ระยะก่อสร้าง (1) มีความห่วงกังวลหรือไม่ (2) ประเด็นข้อห่วงกังวล (3) ข้อเสนอแนะ	มีข้อห่วงกังวล ผลกระทบต่อสิ่งแวดล้อมปานกลาง ผลกระทบต่อสาธารณสุขปานกลาง ผลกระทบต่อสังคมปานกลาง	มีข้อห่วงกังวล คุณภาพอากาศปานกลาง ควบคุมฝุ่นละอองให้อยู่ในเกณฑ์มาตรฐาน	มีข้อห่วงกังวล ฝุ่นละอองปานกลาง โรคระบาดจากแรงงานต่างถิ่นปานกลาง	มีข้อห่วงกังวล การคมนาคมปานกลาง ฝุ่นละอองปานกลาง โรคระบาดจากแรงงานต่างถิ่นปานกลาง	มีข้อห่วงกังวล เสียงปานกลาง ของเสีย, ขยะปานกลาง อากาศปานกลาง กำหนดมาตรการที่โรงงานกำหนด	ไม่มีข้อห่วงกังวล	ไม่มีข้อห่วงกังวล
<b>ตอนที่ 5 ความคิดเห็นของโครงการ</b>							
5.1 ท่านคิดว่าโครงการโรงไฟฟ้าพลังความร้อนร่วมและหน่วยเสริมการผลิต (Utility Plan) ของบริษัท โกลว์ พลังงาน จำกัด (มหาชน) ที่ดำเนินการในปัจจุบัน จะเกิดผลดีและผลเสียต่อหน่วยงานของท่านอย่างไรบ้าง (1) ผลดี	เกิดการจ้างงาน เกิดการพัฒนาเศรษฐกิจในพื้นที่	ความมั่นคงทางพลังงาน	เกิดการพัฒนาด้านสาธารณสุขโลก	เป็นประโยชน์ต่อส่วนรวม		การเติบโตทางเศรษฐกิจ และรายได้ของประเทศ	
(2) ผลเสีย	เกิดผลกระทบต่อสิ่งแวดล้อม และสังคม	คุณภาพอากาศ สุขภาพของประชาชน		ด้านสุขภาพของประชาชนในระยะยาว		ทำให้ขาดความเชื่อมั่นด้านการบริหารจัดการของภาคอุตสาหกรรม	
5.2 ท่านคิดว่าโครงการโรงไฟฟ้าพลังความร้อนร่วมและหน่วยเสริมการผลิต (ครั้งที่ 2) ระยะก่อสร้าง ของบริษัท โกลว์ พลังงาน จำกัด (มหาชน) ที่อยู่ในระหว่างการก่อสร้างในปัจจุบัน จะเกิดผลดีและผลเสียต่อหน่วยงานของท่านอย่างไรบ้าง (1) ผลดี	เกิดการจ้างงาน เกิดการพัฒนาเศรษฐกิจในพื้นที่	ความมั่นคงทางพลังงาน	เกิดการพัฒนาสาธารณสุขโลก	เป็นประโยชน์ต่อส่วนรวม		การเติบโตทางเศรษฐกิจ และรายได้ของประเทศ	
(2) ผลเสีย	เกิดผลกระทบต่อสิ่งแวดล้อม และสังคม	คุณภาพอากาศ สุขภาพของประชาชน	ฝุ่นละออง	สุขภาพของประชาชนระยะยาว		ทำให้ขาดความเชื่อมั่นด้านการบริหารจัดการของภาคอุตสาหกรรม	
5.3 โดยภาพรวมท่านมีความคิดเห็นอย่างไรต่อก่อสร้างและดำเนินการของโครงการ	ผลดีมากกว่า	ผลดีมากกว่า	ผลดีมากกว่า	ผลดีมากกว่า	ไม่แสดงความคิดเห็น	ผลดีมากกว่า	ผลดีมากกว่า
5.4 ท่านมีข้อเสนอแนะเพิ่มเติมเกี่ยวกับโครงการฯ หรือไม่ อย่างไร		สนับสนุนกิจกรรมของชุมชนในโอกาสต่างๆ	ดูแลและให้ความรู้กับชุมชนโดยรอบ สนับสนุนกิจกรรมต่างๆ ของชุมชน	แจ้งข้อมูลที่เป็นอันตรายต่อสุขภาพ และช่องทางการแจ้งเหตุ เมื่อเกิดเหตุฉุกเฉิน การป้องกันอุบัติเหตุ อุบัติภัย และโรคจากการทำงาน			



ตารางที่ ก.3-5 ผลการสำรวจความคิดเห็นของสถานประกอบการ ประจำปี พ.ศ.2564

โครงการไฟฟ้าพลังความร้อนร่วมและหน่วยผลิตร่วมผลิต

บริษัท โกลด์ พลังงาน จำกัด (มหาชน)

ประเด็นที่ศึกษา	บริษัท ไทยจีนกลอสันคัสตี้ คอร์ปอเรชั่น จำกัด	บริษัท ไทย ซีซีโอ เรจิสโตรป จำกัด	บริษัท ไทยไฟลิ่งทรีเอ็น จำกัด	บริษัท อีสเทิร์น ฟลูอิด พาวเวอร์ จำกัด	บริษัท อินคัสโต จำกัด	บริษัท ไทยพลาสติกและเคมีภัณฑ์ จำกัด (มหาชน)
<b>ตอนที่ 1 ข้อมูลทั่วไป</b>						
1.1 ผู้ให้ข้อมูล (ตำแหน่ง )	เจ้าหน้าที่ความปลอดภัย	Environmental Officer	วิศวกรสิ่งแวดล้อม	ผู้จัดการฝ่ายความปลอดภัยและฝึกอบรม	Sr. Engineer	วิศวกรสิ่งแวดล้อม
ระยะเวลาการดำเนินงาน (ปี)	5 ปี	6 ปี	5 ปี	22 ปี	25 ปี	1 ปี
1.2 บริษัท	บริษัท ไทยจีนกลอสันคัสตี้ คอร์ปอเรชั่น จำกัด	บริษัท ไทย ซีซีโอ เรจิสโตรป จำกัด	บริษัท ไทยไฟลิ่งทรีเอ็น จำกัด	บริษัท อีสเทิร์น ฟลูอิด พาวเวอร์ จำกัด	บริษัท อินคัสโต จำกัด	บริษัท ไทยพลาสติกและเคมีภัณฑ์ จำกัด (มหาชน)
1.3 เพศ	หญิง	ชาย	ชาย	ชาย	ชาย	หญิง
1.4 อายุ (ปี)	32 ปี	36 ปี	45 ปี	51	49 ปี	28 ปี
1.5 การศึกษา	ปริญญาตรี	ปริญญาตรี	ปวส. หรือ อนุปริญญา	สูงกว่าปริญญาตรี	ปวส. หรือ อนุปริญญา	สูงกว่าปริญญาตรี
<b>ตอนที่ 2 ข้อมูลตามประเภทการ</b>						
2.1 ชื่อสถานประกอบการ	บริษัท ไทยจีนกลอสันคัสตี้ คอร์ปอเรชั่น จำกัด	บริษัท ไทย ซีซีโอ เรจิสโตรป จำกัด	บริษัท ไทยไฟลิ่งทรีเอ็น จำกัด	บริษัท อีสเทิร์น ฟลูอิด พาวเวอร์ จำกัด	บริษัท อินคัสโต จำกัด	บริษัท ไทยพลาสติกและเคมีภัณฑ์ จำกัด (มหาชน)
2.2 สถานที่ตั้ง						
(1) เลขที่	2	12	10	2	*	8
(2) หมู่ที่	*	*	*	*	*	*
(3) ถนน	โอบ-8	โอบ-4	โอบ-1	เมืองใหม่มาบตาพุดสาย 6	โอบ-4	โอบ-1
(4) ตำบล	มาบตาพุด	มาบตาพุด	มาบตาพุด	หัวไผ่	มาบตาพุด	มาบตาพุด
(5) อำเภอ	เมืองระยอง	เมืองระยอง	เมืองระยอง	เมืองระยอง	เมือง	เมือง
(6) จังหวัด	ระยอง	ระยอง	ระยอง	ระยอง	ระยอง	ระยอง
(7) โทรศัพท์	*	038-683223-5	081-683-8432	038-687513-4	038-683219	095-0596240
(8) E-mail	*	info@thaisai.com	*	*	*	*
2.3 ประเภทธุรกิจ/อุตสาหกรรม	ผลิต Pet Seta	เคมีภัณฑ์	ปิโตรเคมี	บริหาร จัดการ ดูแล รักษาความปลอดภัยโครงสร้างสำหรับโรงงานท่อผลิตภัณฑ์	ผลิตเม็ดพลาสติก	ผลิตเม็ดพลาสติกและท่อพลาสติกขึ้นต้น
2.4 จำนวนลูกจ้างในหน่วยงานของท่าน จำนวน (คน)						
(1) พนักงานประจำ	185	100	500	15	9 คน	241 คน
(2) พนักงานชั่วคราว	*	*	500	49	*	*
2.5 เริ่มเปิดดำเนินการเมื่อปี พ.ศ.	2540	2535	2536	2541	2543	2553
<b>ตอนที่ 3 ผลกระทบสิ่งแวดล้อมที่รับรู้ในปัจจุบัน</b>						
3.1 ปัญหาด้าน	มี	มี	ไม่มี	ไม่มี	มี	มี
จากโครงการ/กิจกรรม	เหตุซ่อมบำรุงเครื่องจักรประจำปี	*	*	*	*	*
ระยะเวลา	บางฤดู	บางฤดู	*	*	บางฤดู	บางฤดู
ผลกระทบ	น้อย	น้อย	*	*	มาก	ปานกลาง
3.2 ปัญหาเขม่าควัน	ไม่มี	ไม่มี	ไม่มี	ไม่มี	มี	ไม่มี
จากโครงการ/กิจกรรม	*	*	*	*	*	*
ระยะเวลา	*	*	*	*	บางฤดู	*
ผลกระทบ	*	*	*	*	ปานกลาง	*
3.3 ปัญหาฝุ่น	ไม่มี	มี	ไม่มี	มี	ไม่มี	มี
จากโครงการ/กิจกรรม	*	*	*	*	*	*
ระยะเวลา	*	บางฤดู	*	การจราจร	*	การจราจร
ผลกระทบ	*	น้อย	*	น้อย	*	บางฤดู
3.4 ปัญหาเสียง	ไม่มี	ไม่มี	ไม่มี	ไม่มี	ไม่มี	ไม่มี
จากโครงการ/กิจกรรม	*	*	*	*	*	*
ระยะเวลา	*	*	*	*	*	*
ผลกระทบ	*	*	*	*	*	น้อย
3.5 ปัญหาเสีย	ไม่มี	ไม่มี	ไม่มี	ไม่มี	ไม่มี	มี
จากโครงการ/กิจกรรม	*	*	*	*	*	*
ระยะเวลา	*	*	*	*	*	การจราจร
ผลกระทบ	*	*	*	*	*	กลางวัน/บางเวลา, กลางคืน/บางเวลา
3.6 ปัญหาอื่นๆ	ไม่มี	ไม่มี	ไม่มี	ไม่มี	มี	ไม่มี
จากโครงการ/กิจกรรม	*	*	*	*	การจราจรในช่วงไม่เร่งด่วน	*
ระยะเวลา	*	*	*	*	ทั้งปี	*
ผลกระทบ	*	*	*	*	มาก	*

ตารางที่ ก.3-5 (ต่อ)

ประเด็นที่ศึกษา	บริษัท ไทยชินเล็คอินฟราสตรัคเจอร์ จำกัด	บริษัท ไทย ซีซีโอ เบริจทิพย์ จำกัด	บริษัท ไทยโกลด์ทรีเอ็น จำกัด	บริษัท อีลเอ็ม ฟูลิดี พารานอร์ม จำกัด	บริษัท อิมพีโอ จำกัด	บริษัท ไทยพาณิชย์และพาณิชย์ จำกัด (มหาชน)
ตอนที่ 4 การรับทราบข้อมูลข่าวสารของโครงการฯ 4.1 การรับทราบข้อมูลข่าวสารของโครงการโรงไฟฟ้าพลังงานความร้อนร่วมและหน่วยเสริมการผลิต (Utility Plant) ของบริษัท โกลด์ พลังงาน จำกัด (มหาชน) ท่านรู้จักโครงการโรงไฟฟ้าพลังงานความร้อนร่วมและหน่วยเสริมการผลิต (Utility Plant) จากสื่อต่างๆ ดังนี้	ทราบ	ทราบ	ทราบ	ทราบ	ไม่ทราบ	ไม่ทราบ
4.2 การรับทราบข้อมูลข่าวสารของโครงการโรงไฟฟ้าพลังงานความร้อนร่วมและหน่วยเสริมการผลิต (ครั้งที่ 2) ระยะก่อสร้าง ของบริษัท โกลด์ พลังงาน จำกัด (มหาชน) ท่านรู้จักโครงการโรงไฟฟ้าพลังงานความร้อนร่วมและหน่วยเสริมการผลิต (ครั้งที่ 2) ระยะก่อสร้าง จากสื่อต่างๆ ดังนี้	ทราบ	ทราบ	ทราบ	ทราบ	ไม่ทราบ	ทราบ
4.3 ท่านมีข้อห่วงกังวลต่อโครงการฯ ที่ดำเนินการก่อสร้างหรือไม่ อย่างไร โครงการโรงไฟฟ้าพลังงานความร้อนร่วมและหน่วยเสริมการผลิต (Utility Plant) (1) มีความห่วงกังวลหรือไม่ (2) ประเด็นข้อห่วงกังวล (3) ข้อเสนอแนะ	ไม่มีข้อห่วงกังวล	ไม่มีข้อห่วงกังวล	มีข้อห่วงกังวล กลิ่น/บ๊วย สารเคมีที่เป็นอันตรายน้อย	ไม่มีข้อห่วงกังวล	มีข้อห่วงกังวล เสียง/มล ฝุ่นละอองมาก	มีข้อห่วงกังวล ระบบความปลอดภัยในด้านการผลิต/ปานกลาง  จึงจะกระบวนการผลิตและวิธีการป้องกัน อันตรายที่จะเกิดขึ้น
โครงการโรงไฟฟ้าพลังงานความร้อนร่วมและหน่วยเสริมการผลิต (ครั้งที่ 2) ระยะก่อสร้าง (1) มีความห่วงกังวลหรือไม่ (2) ประเด็นข้อห่วงกังวล (3) ข้อเสนอแนะ	ไม่มีข้อห่วงกังวล	ไม่มีข้อห่วงกังวล	มีข้อห่วงกังวล การรบกวนคนน้อย	ไม่มีข้อห่วงกังวล	มีข้อห่วงกังวล ฝุ่นละอองมาก กลิ่น/มล	มีข้อห่วงกังวล ปริมาณฝุ่นในระบก่อสร้างมาก
ตอนที่ 5 ความคิดเห็นของโครงการฯ 5.1 ท่านคิดว่าโครงการโรงไฟฟ้าพลังงานความร้อนร่วมและหน่วยเสริมการผลิต (Utility Plant) ของบริษัท โกลด์ พลังงาน จำกัด (มหาชน) ที่ดำเนินการในปัจจุบัน จะเกิดผลดีและผลเสียต่อสถานประกอบการของท่านอย่างไรบ้าง (1) ผลดี (2) ผลเสีย	โอกาสทางธุรกิจในอนาคตจะมีการให้บริการไฟฟ้าจากโครงการฯ			เพิ่มทางเลือกอุตสาหกรรมพลังงาน	มีพลังงานเพียงพอ  ฝุ่นละอองและกลิ่นรบกวน	เป็นหนึ่งในลูกค้าที่ให้บริการโรงไฟฟ้า
5.2 ท่านคิดว่าโครงการโรงไฟฟ้าพลังงานความร้อนร่วมและหน่วยเสริมการผลิต (ครั้งที่ 2) ระยะก่อสร้าง ของบริษัท โกลด์ พลังงาน จำกัด (มหาชน) ที่อยู่ระหว่างการก่อสร้างในปัจจุบัน จะเกิดผลดีและผลเสียต่อสถานประกอบการของท่านอย่างไรบ้าง (1) ผลดี (2) ผลเสีย	โอกาสทางธุรกิจในอนาคตจะมีการให้บริการไฟฟ้าจากโครงการฯ		เศรษฐกิจในจังหวัดดีขึ้น คนในชุมชนมีงานทำ	ส่งเสริมการค้าแรงงานในท้องถิ่น	มีพลังงานสำรอง	เป็นหนึ่งในลูกค้าที่ให้บริการโรงไฟฟ้า
5.3 โศกนาฏกรรมที่มีความคิดเห็นอย่างไรต่อการก่อสร้างและดำเนินการของโครงการฯ	ผลดีมากกว่า	ไม่แสดงความคิดเห็น	ผลดีมากกว่า	ผลดีมากกว่า	ผลดีมากกว่า	ผลดีมากกว่า
5.4 ท่านมีข้อเสนอแนะเพิ่มเติมเกี่ยวกับโครงการฯ หรือไม่ อย่างไร	ดำเนินการตามขั้นตอนการกำกับดูแลอย่างเคร่งครัด		ควบคุมพื้นที่รอบๆโครงการ ความถี่มาตรการกำหนด			